



JARNÍ ROSTLINY



Tato pomůcka je vhodná pro skupinovou i individuální práci. Rozvíjí schopnost pozorování, popisování, slovní zásobu, spolupráci a fantazii. Doporučujeme zařazovat ji i jako doplňkovou aktivitu na začátku jara při vycházkách do přírody.

Pomůcka pro jednu dvojici obsahuje dvě části:

1. Strana s obrázky dvaceti jarních květin bez názvů (doporučujeme zalaminovat pro opakované použití).
2. Strana s názvy květin, kterou je potřeba zalaminovat a rozstříhat na jednotlivá políčka.

Práce ve dvojicích:

- Jedno dítě si vezme kartičky s názvy, vybírá si kartičky, čte názvy květin nahlas.
- Druhé dítě podle pokynu pokládá figurku na správný obrázek.
- Kontrolují se navzájem a následně se role vymění.

Varianta se stíratelným fixem:

- Kartičky s názvy jsou rozložené lícem dolů na stole.
- Dítě postupně otáčí kartičky a říká partnerovi, podle kterého názvu má na laminovaný list kreslit cestu fixem.
- Cílem je propojit květiny ve správném pořadí.

Další možnosti využití pomůcky:

1. **Pexeso** – při vytištění druhé strany s názvy dvakrát a rozstříhání na kartičky mohou děti hrát pexeso, hledají dvojice se stejnými názvy květin.
2. **Rychlé přiřazování** – děti soutěží ve dvojicích, kdo nejrychleji přiřadí kartičky s názvy na správný obrázek.
3. **Popisování květiny** – jeden z dvojice popisuje květinu (barva, tvar, listy), druhý hádá, o jakou květinu jde, pokládá figurku na obrázek.
4. **Slovní spojování** – dítě řekne název květiny a druhé dítě má za úkol vytvořit větu, ve které toto slovo použije.
5. **Cesta v přírodě** – děti podle obrázků hledají rostliny venku v přírodě
6. **Závodní verze** – ve dvojici: učitel spustí časovač a děti soutěží, kdo rychleji správně spojí všech 20 kartiček.







SNĚŽENKA



BLEDULE



NARCIS



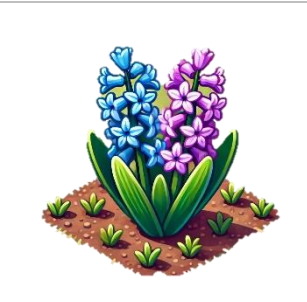
PODBĚL



SEDMIKRÁSKA



TULIPÁN



HYACINT



KROKUS



SASANKA



PETRKLÍČ



FIALKA



MODŘENEC



KONVALINKA



ČESNEK MEDVĚDÍ



DEVĚTSIL



BLATOUCH



VRBA JÍVA



PAMPELIŠKA



ODRŮDY PRVOSENEK



PLICNÍK

